



GESTORES DE VOLUNTARIADO CORPORATIVO

# Cómo actuar ante Emergencias Climáticas

---

El voluntariado corporativo, una herramienta cada día más esencial para las empresas.



# Emergencias Climáticas

En estos momentos, donde la tragedia nos ha golpeado de manera tan directa, la solidaridad de tantas personas es la mejor fórmula para reponernos, tanto material como anímicamente.

No debemos perder de vista que la actuación de una empresa en una situación de este tipo debe buscar una intervención con un enfoque comunitario que promueva la resiliencia y el apoyo mutuo. Es decir, no se trata de actuar de manera puntual y precipitada, sino de reconstruir en lo material, social y humano.

Por supuesto, es imprescindible seguir las indicaciones de las autoridades y canalizar la ayuda a través de los medios establecidos.

En cualquier caso, aunque decidamos autoorganizarnos, debemos cuidar una serie de detalles para garantizar que nuestra intervención sea adecuada y efectiva:

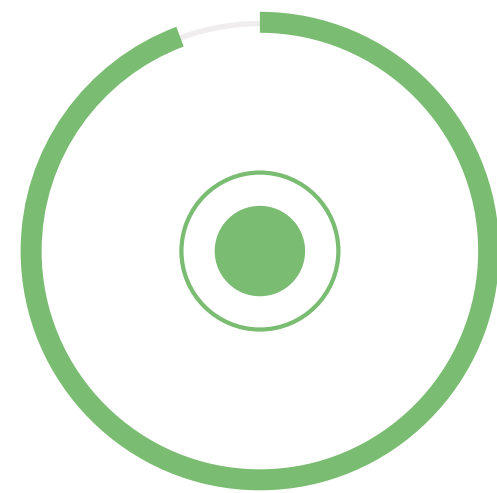
## Debemos tener un plan de acción o protocolos de actuación ante emergencias.

Las situaciones de crisis y emergencia, desgraciadamente, no son ni serán casos puntuales. Solo en Europa, en los últimos años, se han registrado más de 1.200 desastres que han afectado a más de 15 millones de personas, a nuestros ecosistemas e, incluso, a nuestra democracia y economía.

Esta tendencia va en aumento, por lo que debemos estar preparados. No solo las administraciones y ONGs, sino también las empresas deben asumir un rol activo. Es fundamental contar con un plan de acción que permita movilizar de forma ordenada los recursos de la empresa y sus voluntarios.

Este plan debe contemplar no solo la respuesta inmediata ante la emergencia, sino también acciones orientadas a prevenir o mitigar estas catástrofes, así como a fomentar la recuperación con una visión a medio y largo plazo.

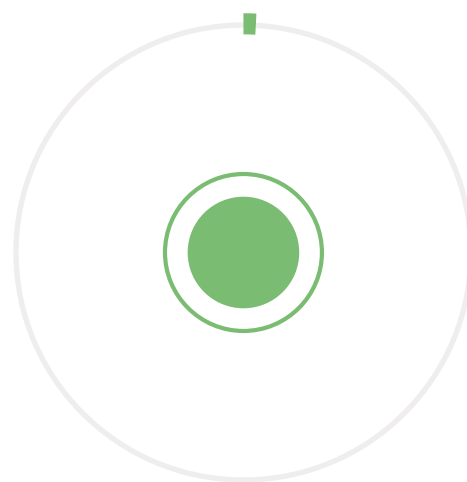
# ¿Dónde suele actuar la empresa?



**98.2%**  
Ayuda



**1%**  
Preparación



**8%**  
Resiliencia, riesgos,  
reducción y mitigación



# 01

## Planificación Previa

### Definir y actualizar un plan de acción

Antes de que los voluntarios comiencen a trabajar, es fundamental que tengan claridad sobre las tareas que desempeñarán. Si bien en una situación confusa puede ser difícil definir las con precisión desde el inicio, es importante identificar las necesidades prioritarias y actualizarlas de manera continua según la evolución de la emergencia.

### Averiguar si una Coordinación con autoridades y Socorristas es posible

Averiguar si es posible que los voluntarios puedan trabajar bajo la coordinación de las autoridades locales o las organizaciones responsables, para evitar duplicidad de esfuerzos o confusión.

### Identificar capacidades internas

Evaluar las habilidades y recursos disponibles entre los empleados (idiomas, logística, primeros auxilios, etc.).

### Coordinación con las autoridades

Asegurarse de que la acción esté alineada con las necesidades identificadas por organismos oficiales.

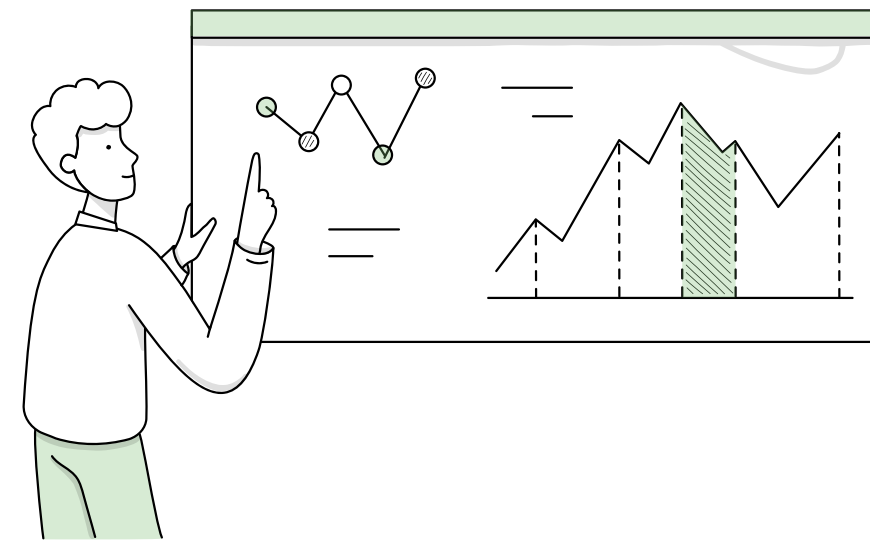
### Comunicaciones claras

Informar a los empleados voluntarios de los riesgos, requisitos y objetivos antes de su participación.

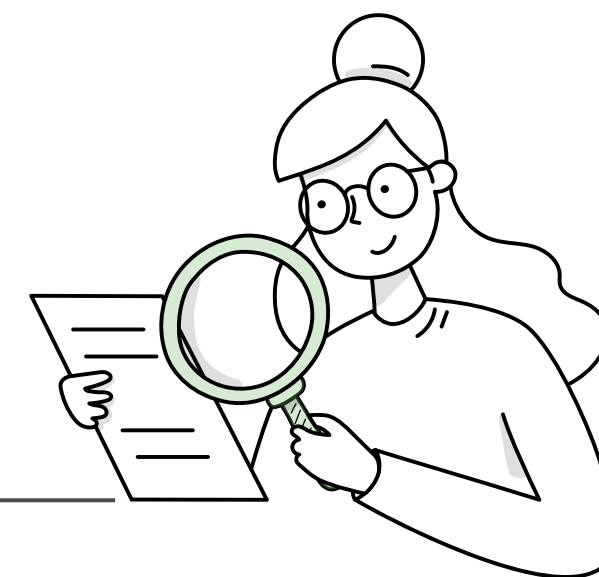
### Enfoque en necesidades reales

Priorizar actividades basadas en las demandas concretas (logística, distribución de ayuda, apoyo psicológico, etc.).

**¡Planifica para ayudar!**



# 02 Seguros y Respaldo Legal



## Cobertura médica y de accidentes

Asegurarse de que todos los voluntarios estén cubiertos por un seguro que contemple emergencias en el área de trabajo.

## Protocolos legales

Conocer las normativas locales para garantizar que las actividades sean legales y que los voluntarios estén protegidos en caso de incidentes.

# 03 Formación y preparación del voluntariado

## Capacitación específica


Brindar formación sobre temas como gestión de crisis, seguridad, primeros auxilios, manejo de estrés y diversidad cultural.

## Sensibilización previa

Asegurar que los voluntarios comprendan las realidades y desafíos de trabajar en contextos humanitarios.

## Equipamiento adecuado

Proveer los materiales necesarios para trabajar de manera segura y eficiente (ropa, equipos, manuales, etc.).



**¡Contar con seguros pertinentes y cumplir con los protocolos legales de actuación es fundamental para garantizar el desarrollo del programa de voluntariado!**

# 04 Ejecución de la intervención

## Roles definidos

Asignar tareas claras a cada voluntario, maximizando su impacto según sus habilidades.

## Respeto a la comunidad afectada

Promover una actitud de empatía y colaboración, evitando enfoques paternalistas.

## Flexibilidad y adaptación

Estar preparado para ajustar la estrategia según las circunstancias cambiantes del terreno.



# 05 Coordinación y supervisión

## Coordinación con las autoridades

Trabajar en conjunto con las organizaciones que lideran la respuesta para evitar duplicar esfuerzos o exponerse a riesgos innecesarios.

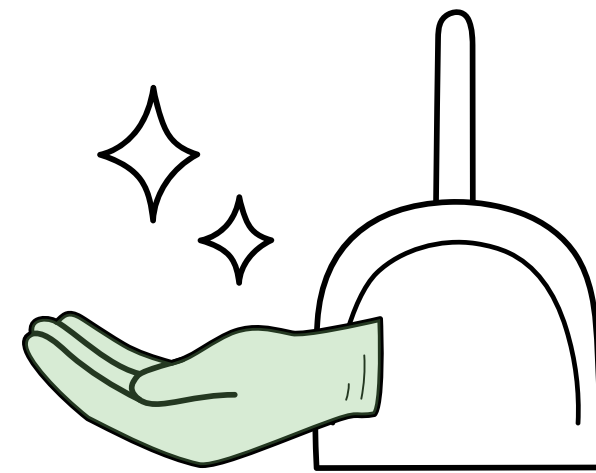
## Liderazgo claro

Asignar un responsable por grupo que supervise las actividades, teniendo éste un rol de responsable tanto de las actividades como del bienestar de los voluntarios. Por supuesto, el nivel de supervisión apropiado dependerá de la tarea que se le esté pidiendo al voluntario y el nivel de experiencia previa que tenga. Esta persona debe ser responsable de:

- Que el voluntariado se haga de manera segura
- Actualizar a los voluntarios con información nueva
- Recopilar información para reportar a las autoridades

## Zonas seguras

Identificar y comunicar las áreas seguras para trabajo, descanso y evacuación en caso de peligro.



**¡Únete a tu grupo de Voluntarios, trabaja y crea tu propio rol para ayudar!**



# 06 Post-emergencia y recuperación

## Evaluación del impacto

Analizar los resultados del voluntariado (actividades realizadas, beneficiarios alcanzados, etc.).

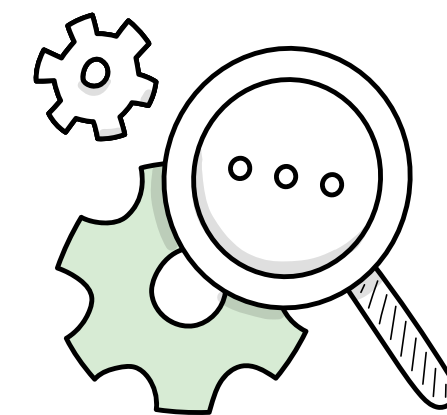
## Cuidado del bienestar emocional

Ofrecer apoyo psicológico o sesiones de seguimiento para los voluntarios después de la experiencia.

## Proyectos de reconstrucción

Impulsar iniciativas a medio y largo plazo para ayudar a las comunidades a recuperarse y fortalecerse.

El perfil de los voluntarios corporativos, con su experiencia, conocimientos y el apoyo de su empresa puede ser muy importante. Debemos estar atentos a nuevas oportunidades de voluntariado con una visión a medio y largo plazo.



# 07 Comunicación y aprendizaje continuo

- Reconocer el esfuerzo: Agradecer y destacar el compromiso de los voluntarios a través de canales internos y externos.
- Documentar la experiencia: Crear informes y estudios de caso para identificar lecciones aprendidas.
- Mejora continua: Revisar el plan de acción y la estrategia según la experiencia obtenida para estar mejor preparados en futuras emergencias.

## Recomendaciones para Apoyo en Especie

Un apartado específico requiere la gestión de las donaciones en especie ya que es una de las primeras acciones que una empresa y sus voluntarios pueden poner a disposición de los afectados. Pero, de nuevo, es necesario tener claro una serie de cuestiones:

- Entender qué se necesita realmente y cuándo. Las necesidades cambian por días, incluso por horas.
- Saber dónde y cómo enviarlo para que esta ayuda se canalice correctamente.
- Facilitar al máximo la gestión logística de los materiales, enviando el material organizado de manera que su reparto en terreno sea muy sencillo.

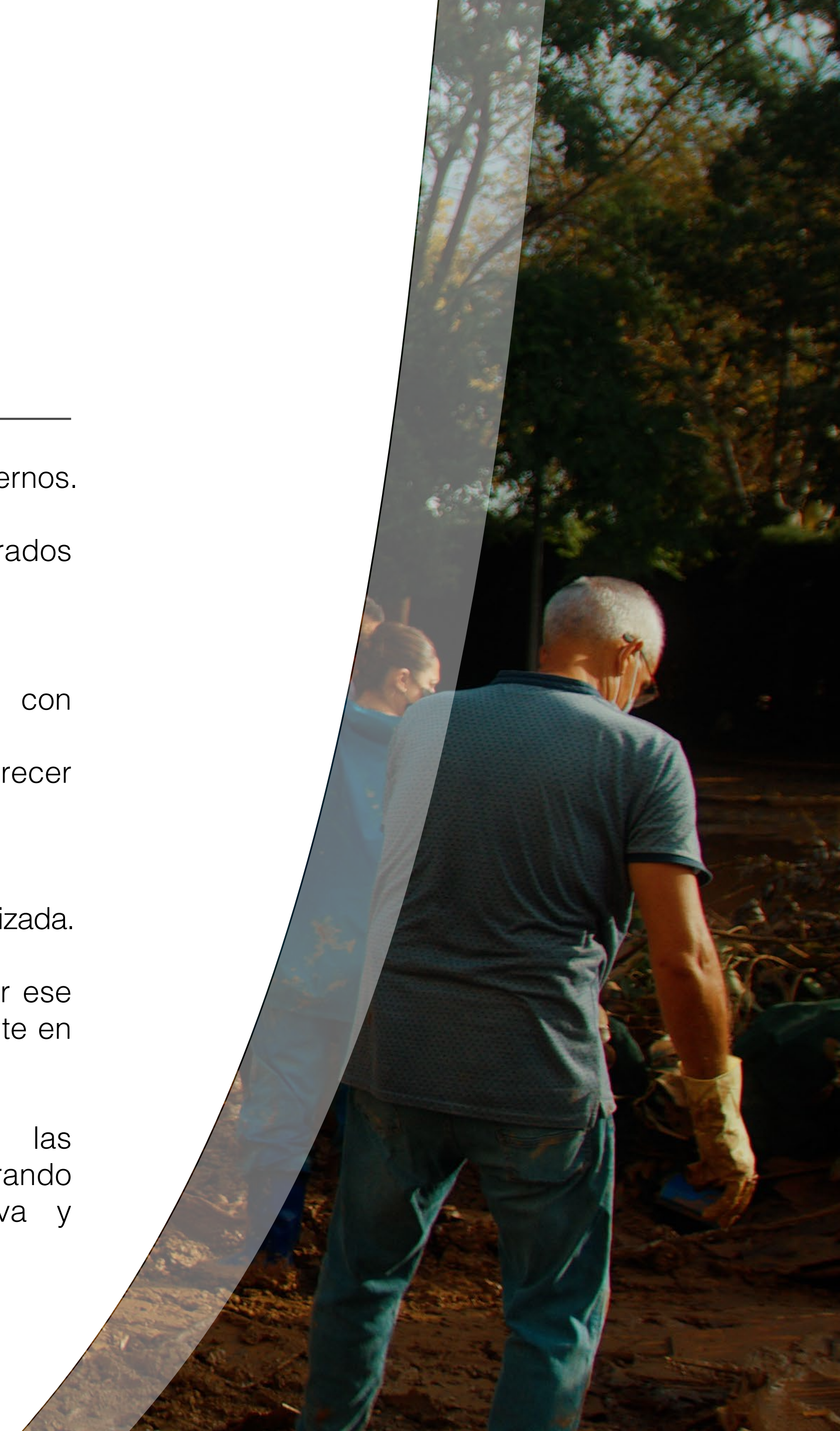
## Las infraestructuras están comprometidas

Almacenes llenos o afectados, carreteras con dificultades y sistemas de transporte colapsados. Por eso, una gran ayuda en este contexto es ofrecer apoyo logístico a las entidades sociales, como:

- Almacenamiento e inventariado de donaciones.
- Facilitar medios de transporte y maquinaria especializada.

Con estos pasos vamos a asegurarnos de lograr ese “do no harm” que muchas veces es muy frecuente en situaciones de emergencia.

Estas pautas pueden adaptarse según las capacidades y recursos de la empresa, asegurando que la intervención sea organizada, efectiva y respetuosa con las comunidades afectadas.





**Mil gracias a  
todos los voluntarios  
y voluntarias**

Elaborado por:

