



VOLUNTARIADO CORPORATIVO

Incidencia
Alcance
Administración

INDICE DE CONTENIDOS

	<i>Pág.</i>
• FICHA TECNICA	3.
• PERFIL DE LA MUESTRA	4.
• VOLUNTARIADO CORPORATIVO	
Principales conclusiones	5.
Incidencia e inclusión en programas de RSE	6.
Dificultades en la implementación	7.
Alcance y antigüedad	8.
Hs anuales, capacitación y acompañamiento psicológico	9.
Canales de promoción interna	10.
Áreas promotoras	11.
Participantes en la definición de los programas	12.
Promoción de iniciativas y donaciones de empleados	13.
Reconocimientos	14.
Tipo de acciones e inclusión en la jornada laboral	15.
Temáticas de tratamiento	16.
Colectivo de personas beneficiadas	17.
Acciones propias o de apoyo a otros	18.
Presupuesto y registro contable	19.
• NOMINA DE EMPRESAS ENTREVISTADAS	20.



FICHA TECNICA



FECHA DE RELEVAMIENTO
12 al 31 de Marzo de 2014

UNIVERSO ANALIZADO
Empresas líderes de la Argentina

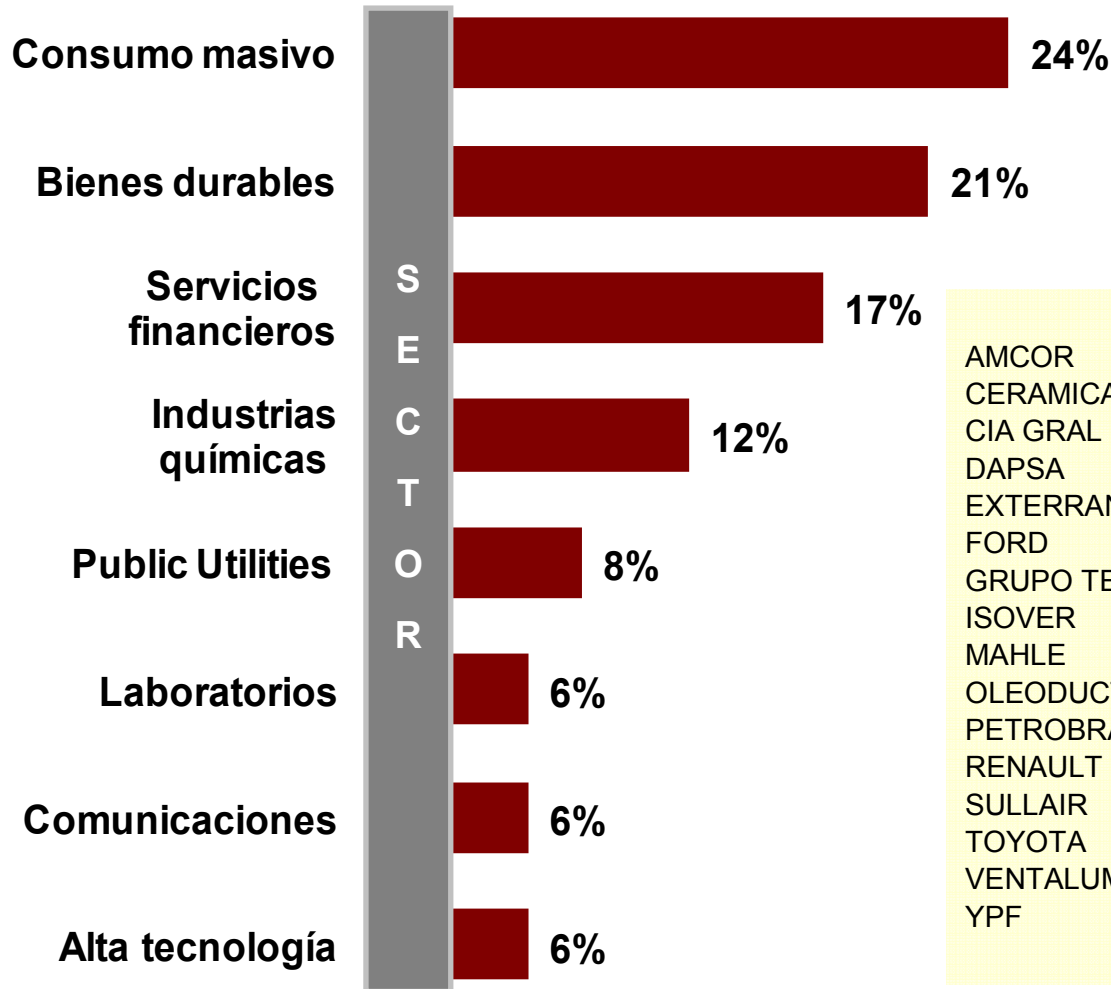
ENTREVISTADOS
Responsables de RRHH y compensaciones

TIPO DE MUESTRA
Intencional por cuotas

TAMAÑO DE LA MUESTRA
144 empresas

INSTRUMENTO DE RECOLECCION
Cuestionario semi-estructurado

PERFIL DE LA MUESTRA



EMPRESAS ENTREVISTADAS:
Bienes durables (31 cias)

- | | |
|--------------------------|---------------------|
| AMCOR | CEMENTOS AVELLANEDA |
| CERAMICAS SAN LORENZO | CHEVRON |
| CIA GRAL DE COMBUSTIBLES | DAIMLER |
| DAPSA | DENSO MANUFACTURING |
| EXTERRAN | FIAT |
| FORD | GESTAMP |
| GRUPO TECHINT | IMPISA |
| ISOVER | LIPSIA |
| MAHLE | MANN HUMMEL |
| OLEODUCTO DEL VALLE | ORBIS MERTIG |
| PETROBRAS | REFINOR |
| RENAULT | SCANIA |
| SULLAIR | TERNIUM |
| TOYOTA | UGA SEISMIC |
| VENTALUM | VOLKSWAGEN |
| YPF | |

VOLUNTARIADO CORPORATIVO

PRINCIPALES CONCLUSIONES

**DESTACADA PRESENCIA DE PROGRAMAS DE VOLUNTARIADO CORPORATIVO,
1 DE CADA 2 EMPRESAS LIDERES MENCIONA DISPONER DE ELLOS**

**LOS PROGRAMAS SE RESTRINGEN EN SU MAYORIA A LOS EMPLEADOS DE LA COMPAÑÍA,
INCLUYENDO EN PROMEDIO UN 10% DE LA DOTACION Y
CONSIDERANDO UN APOORTE DE 8 HORAS ANUALES PROMEDIO POR EMPLEADO**

**DESTACADA PARTICIPACION DE TODAS LAS AREAS EN SU DEFINICION,
MIENTRAS QUE LA PROMOCION ES EN GENERAL RESPONSABILIDAD DE RRHH**

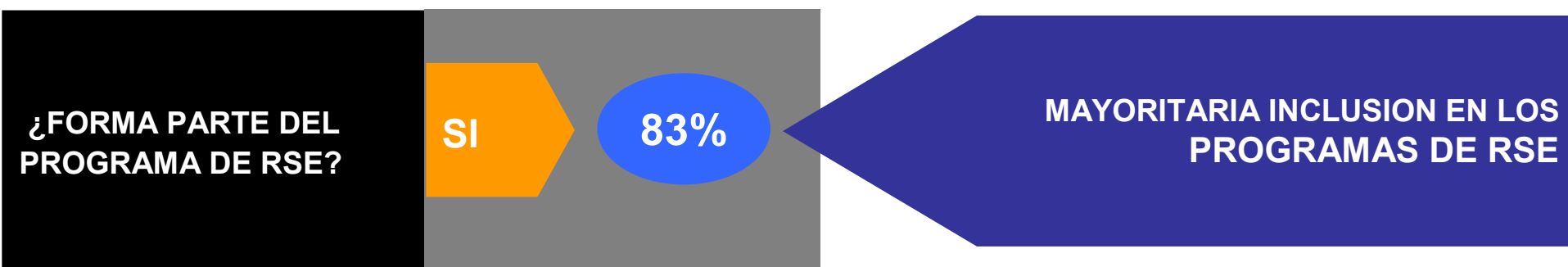
**SE PRIORIZA LA REALIZACION DE ACCIONES PUNTUALES,
DONDE LOS NIÑOS SON LOS MAYORES BENEFICIARIOS**

**DESTACADA CANALIZACION DE LAS ACCIONES A TRAVES DE OTRAS ORGANIZACIONES,
PRINCIPALMENTE UN TECHO PARA MI PAIS**

**LA FALTA DE TIEMPO SE DESTACA COMO LA PRINCIPAL DIFICULTAD
EN LA IMPLEMENTACION DE LOS PROGRAMAS**

VOLUNTARIADO CORPORATIVO

Incidencia e inclusión en los Programas de RSE



VOLUNTARIADO CORPORATIVO

Principales dificultades en la implementación

¿CUALES CONSIDERA QUE SON LAS PRINCIPALES DIFICULTADES EN LA IMPLEMENTACION DE LOS PROGRAMAS DE VOLUNTARIADO CORPORATIVO?

Respuestas múltiples guiadas

71%

Falta de tiempo para la planificación, organización y administración del voluntariado

33%

Falta de compromiso de los empleados

26%

Falta de aval corporativo

22%

Falta de recursos económicos

LA FALTA DE TIEMPO

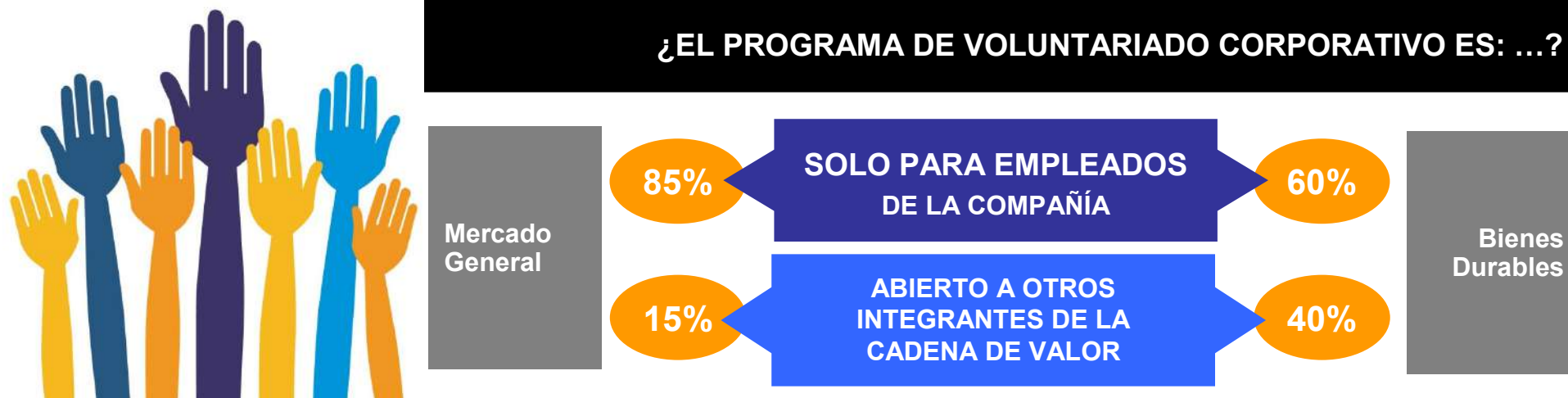
Es identificada mayoritariamente como la principal dificultad

Base: panel global de compañías tengan o no programas

VOLUNTARIADO CORPORATIVO

Alcance y antigüedad

¿EL PROGRAMA DE VOLUNTARIADO CORPORATIVO ES: ...?



ALCANCE MAYORITARIAMENTE RESTRINGIDO A LOS EMPLEADOS
Muy baja inclusión de toda la cadena de valor

PROMEDIO DE ANTIGÜEDAD DE LOS PROGRAMAS

6 años

Percentil 25: 3 años
Percentil 75: 10 años

PORCENTAJE DE DOTACION QUE PARTICIPA

10%

Percentil 25: 5%
Percentil 75: 20%

Base: empresas que disponen de programas de voluntariado corporativo

VOLUNTARIADO CORPORATIVO

Horas anuales, capacitación y acompañamiento psicológico



¿CUAL ES LA CANTIDAD DE HORAS ANUALES DE VOLUNTARIADO QUE SE REALIZAN?
Promedio anual por empleado

UNA JORNADA EN EL AÑO

8 horas

Percentil 25: 4 horas
Percentil 75: 12 horas

¿SE PROVEE AL EMPLEADO UNA CAPACITACION O PREPARACION PREVIA PARA LAS TAREAS DE VOLUNTARIADO?

SI

54%

REPARTIDA PRESENCIA DE CAPACITACION PREVIA

¿SE HACE UNA ACOMPAÑAMIENTO PSICOLOGICO DEL EMPLEADO DURANTE LAS TAREAS DE VOLUNTARIADO?

SI

5%

MUY ESCASO ACOMPAÑAMIENTO PSICOLOGICO

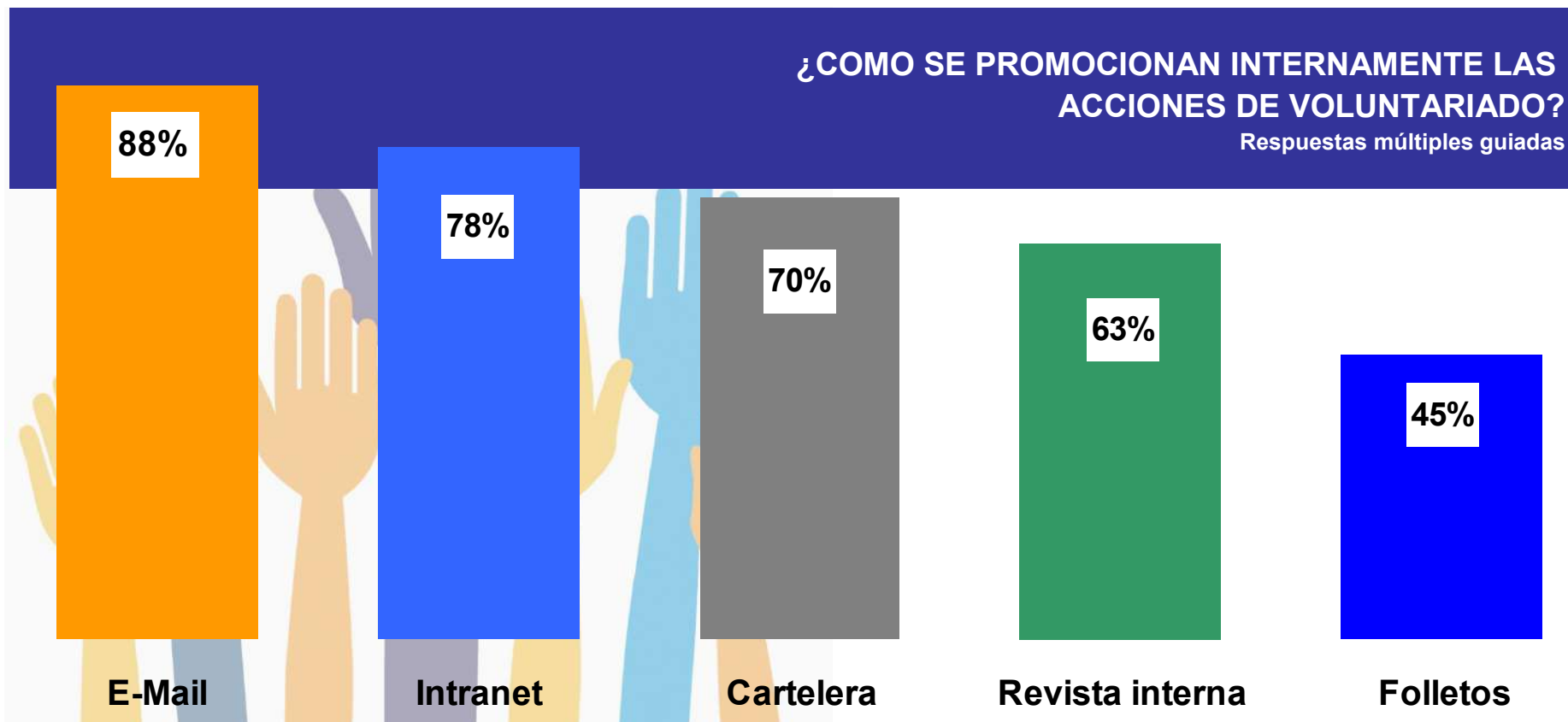
Base: empresas que disponen de programas de voluntariado corporativo

VOLUNTARIADO CORPORATIVO

Canales de promoción interna

¿COMO SE PROMOCIONAN INTERNAMENTE LAS ACCIONES DE VOLUNTARIADO?

Respuestas múltiples guiadas



MÚLTIPLES CANALES DE PROMOCION

Con participación acentuada del e-mail, seguido de la Intranet y las carteleras

Base: empresas que disponen de programas de voluntariado corporativo

VOLUNTARIADO CORPORATIVO

Áreas promotoras de las acciones

¿QUIEN PROMUEVE LAS ACCIONES DE VOLUNTARIADO CORPORATIVO?

Respuestas múltiples guiadas

62%

40%

27%

22%

RRHH

Relaciones públicas

CEO de la cía

Casa matriz

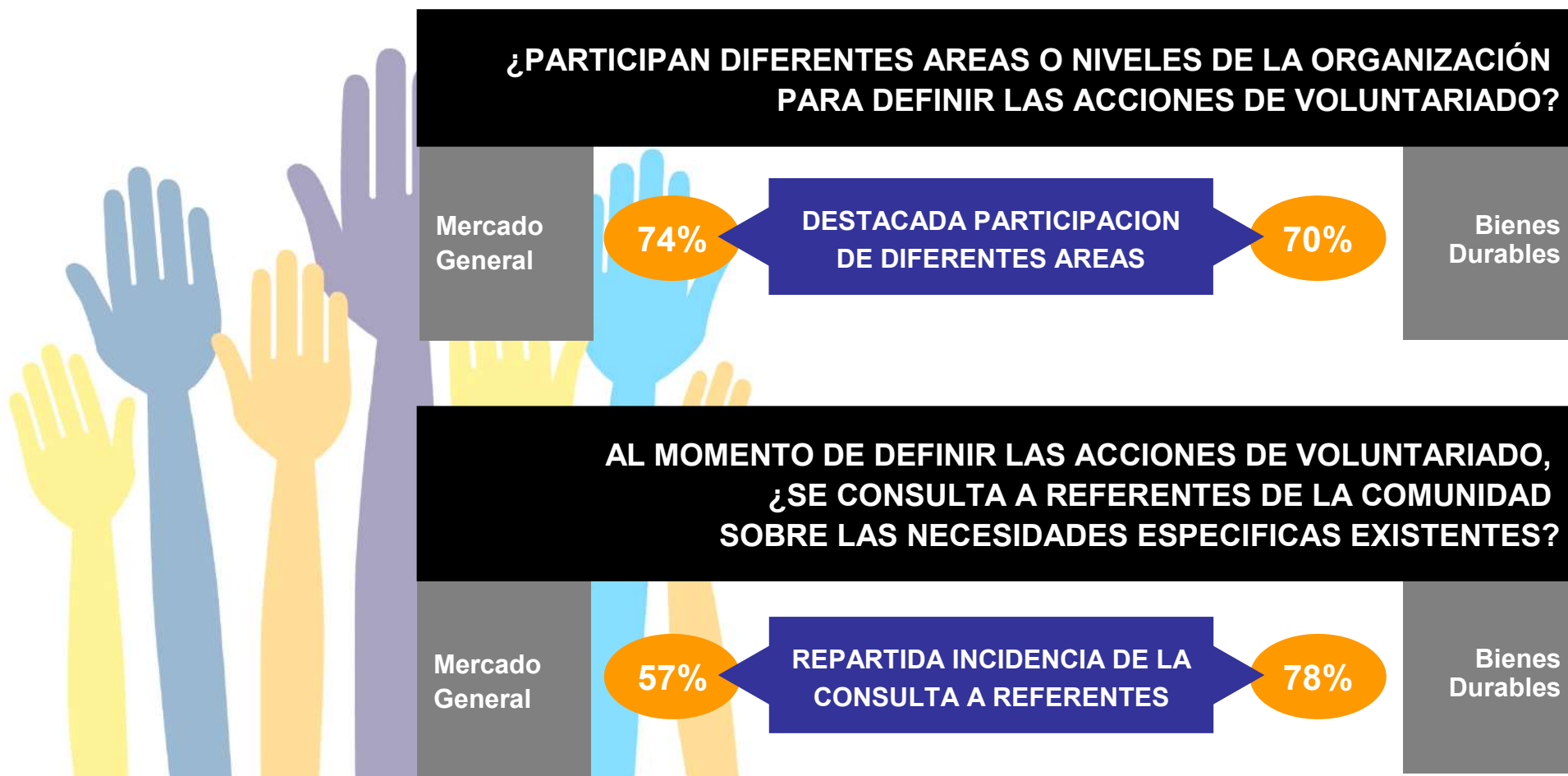
RECURSOS HUMANOS ES IDENTIFICADA COMO LA PRINCIPAL AREA PROMOTORA

Seguida de Relaciones Públicas

Base: empresas que disponen de programas de voluntariado corporativo

VOLUNTARIADO CORPORATIVO

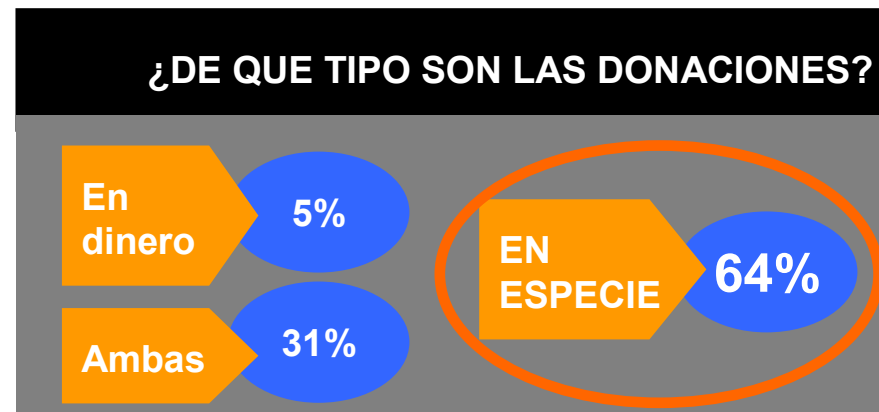
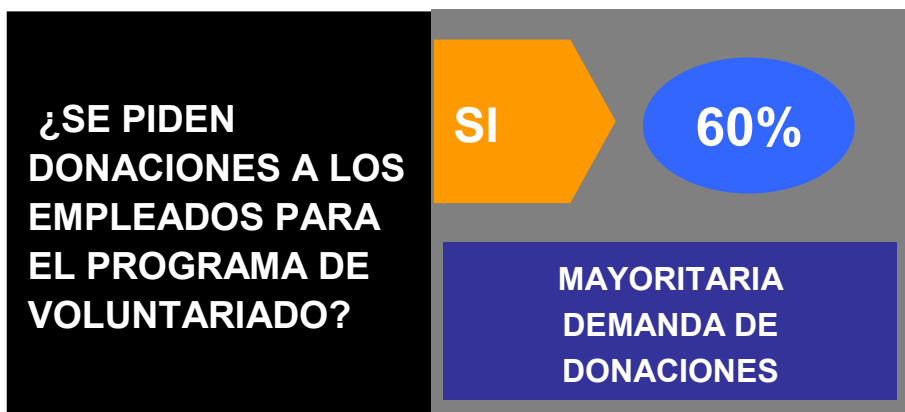
Participantes en la definición de los programas



Base: empresas que disponen de programas de voluntariado corporativo

VOLUNTARIADO CORPORATIVO

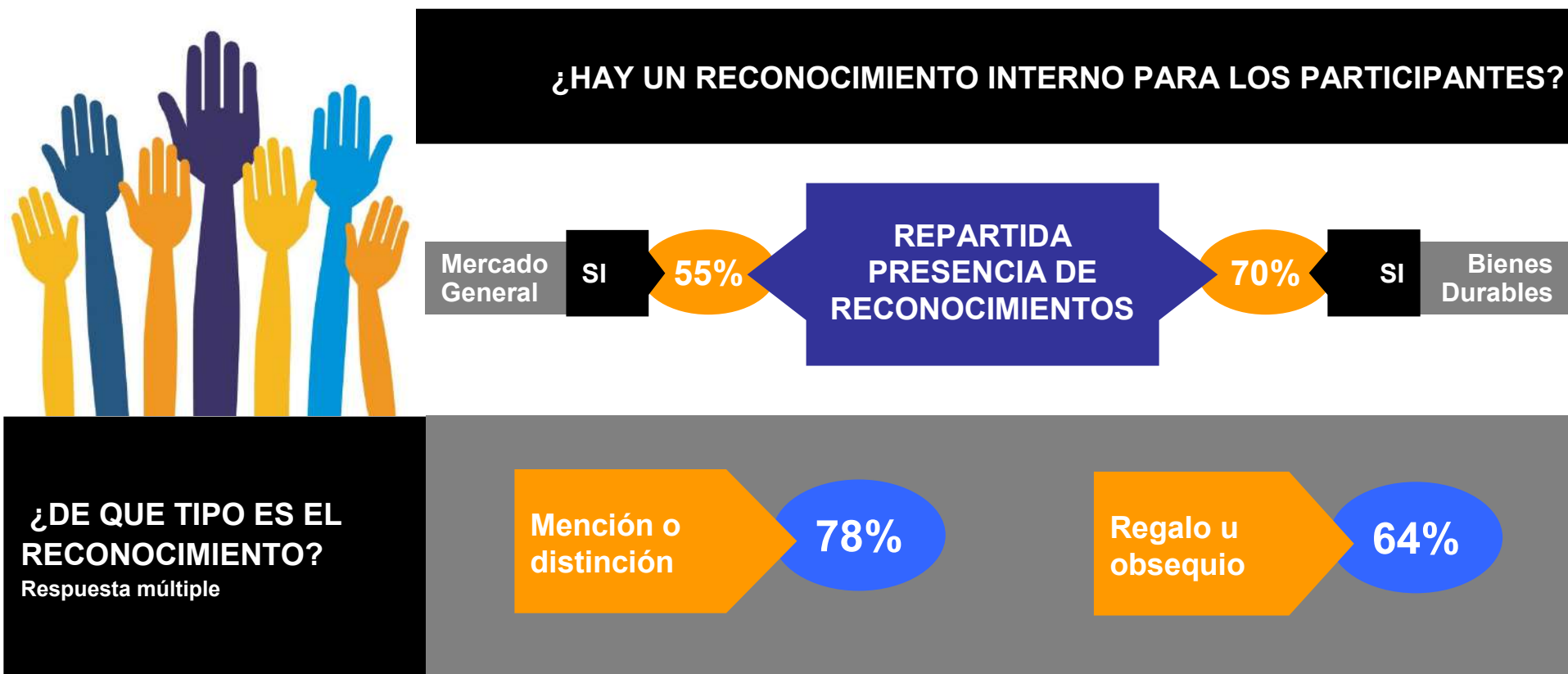
Promoción de iniciativas y donaciones de empleados



Base: empresas que disponen de programas de voluntariado corporativo

VOLUNTARIADO CORPORATIVO

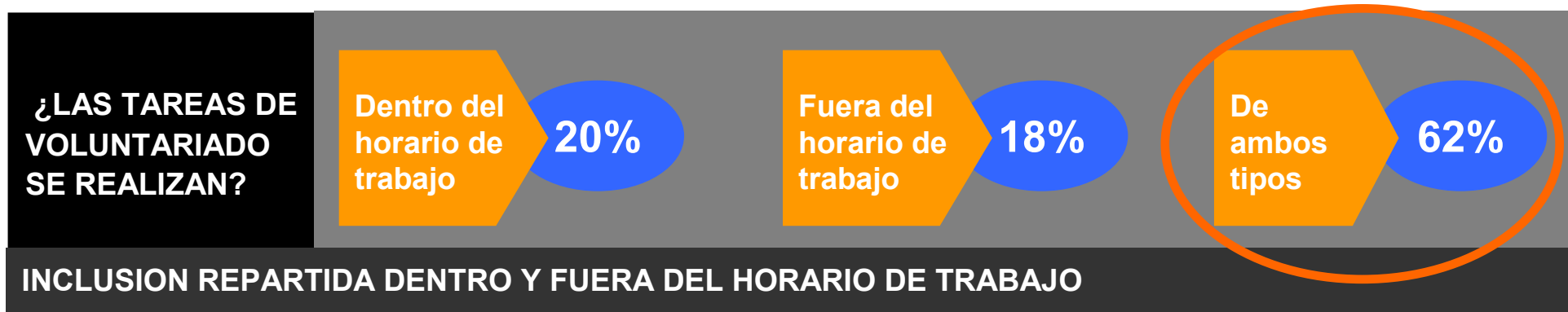
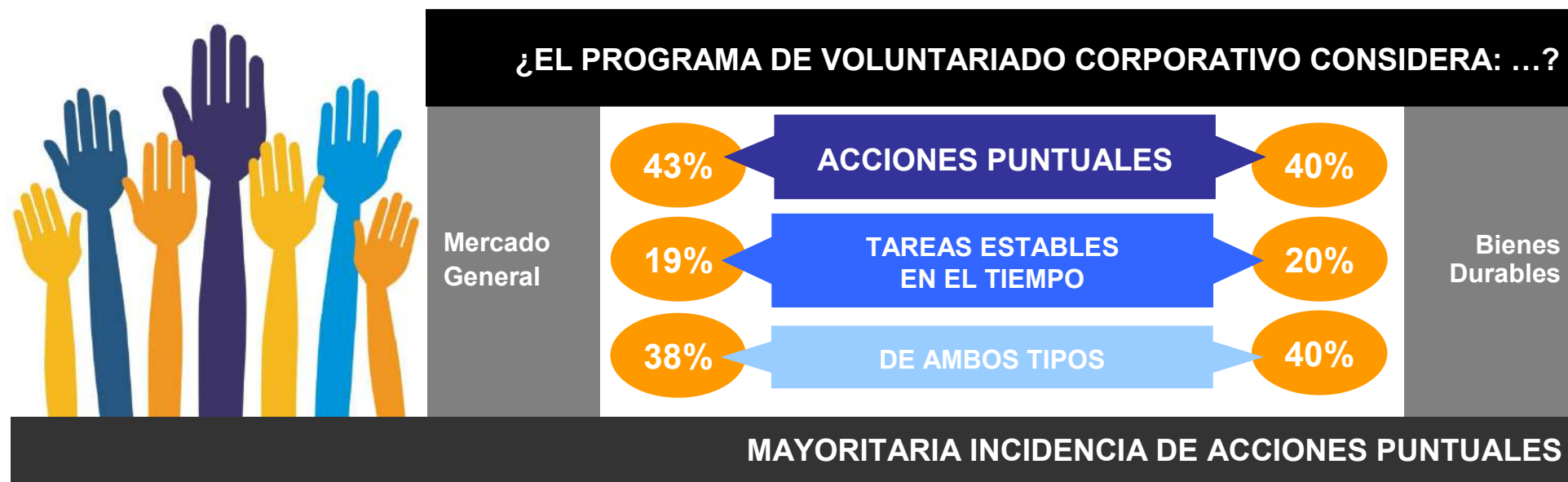
Incidencia de reconocimientos



Base: empresas que disponen de programas de voluntariado corporativo

VOLUNTARIADO CORPORATIVO

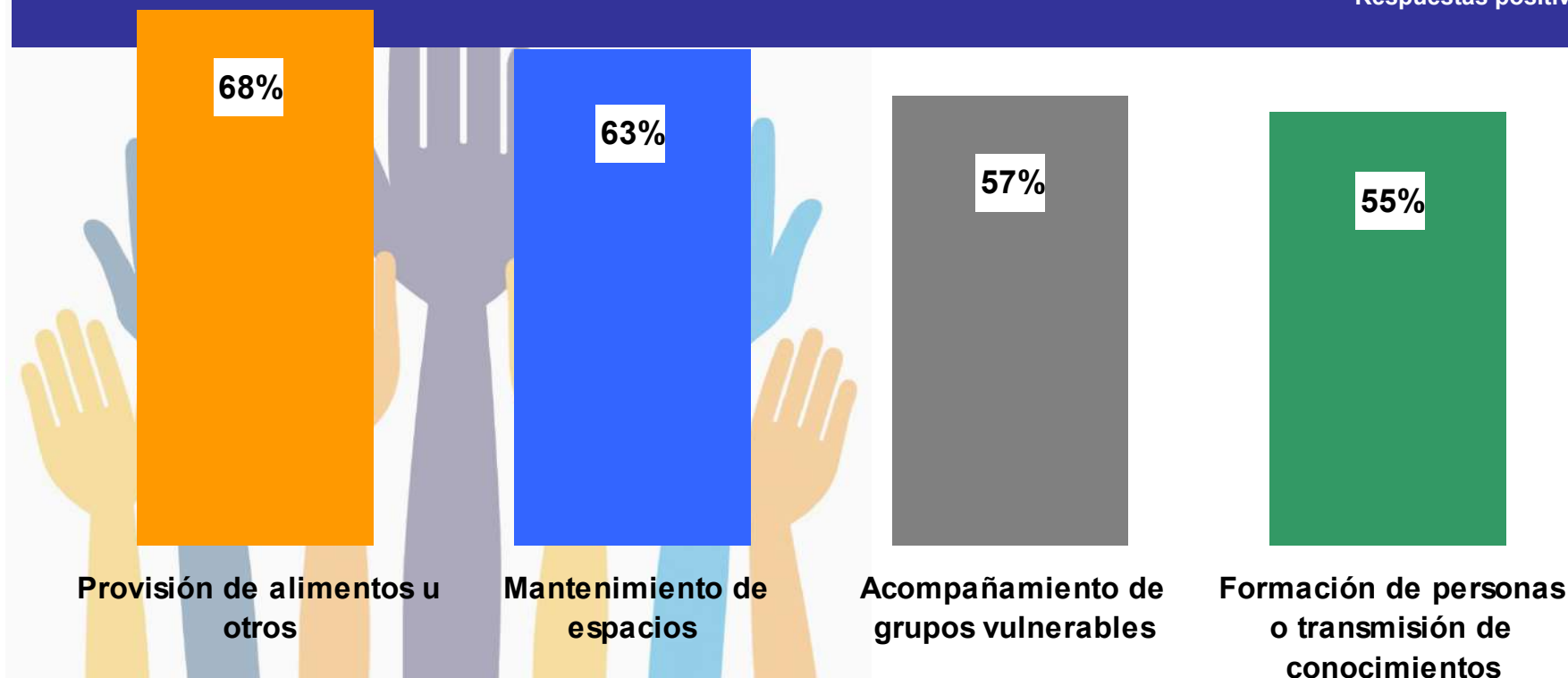
Tipo de acciones e inclusión dentro de la jornada laboral



Base: empresas que disponen de programas de voluntariado corporativo

¿A QUE TIPO DE TEMATICAS APUNTAN LAS ACCIONES DE VOLUNTARIADO CORPORATIVO?

Respuestas positivas

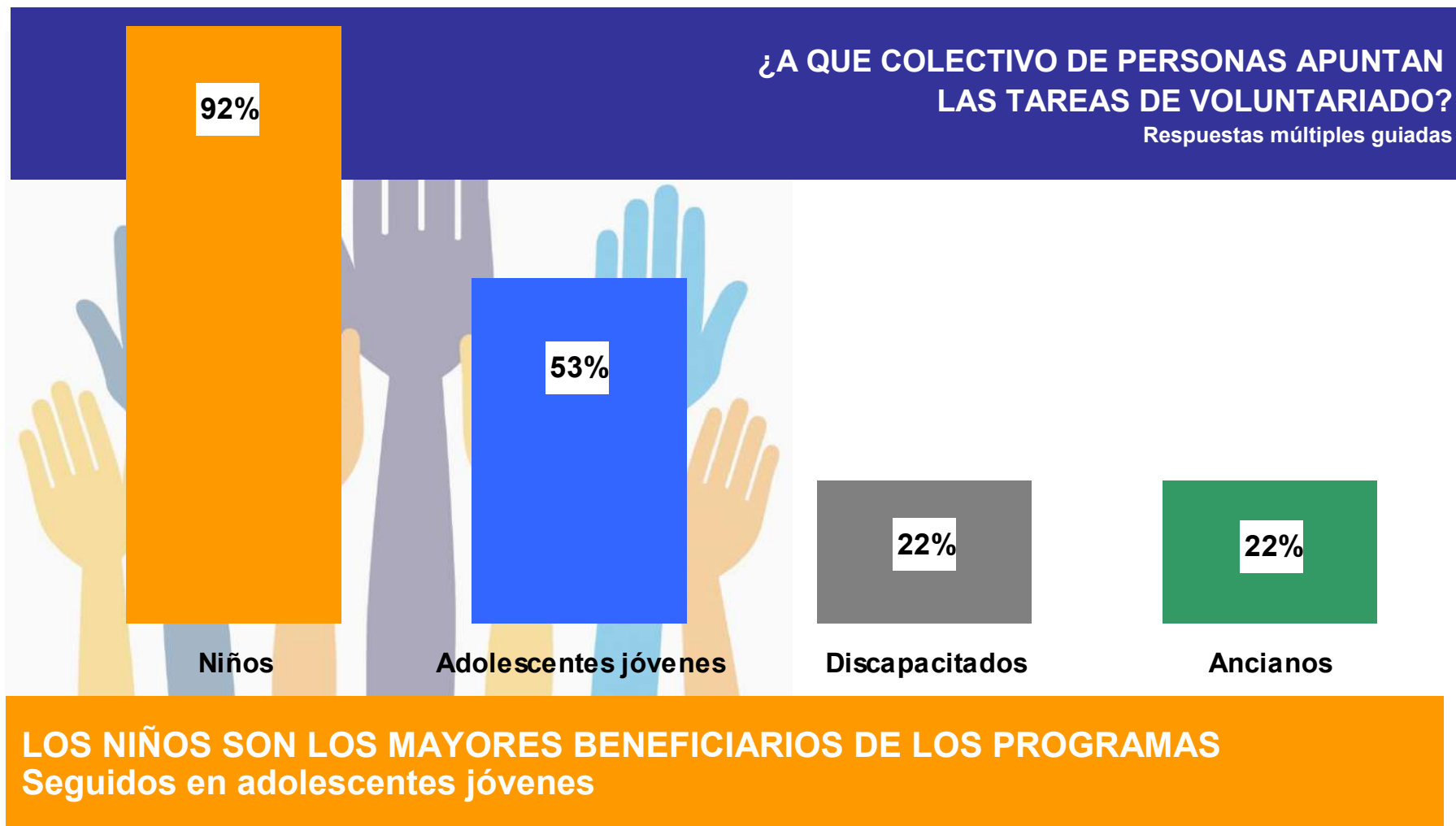


REPARTIDAS TEMATICAS DE TRATAMIENTO
Las acciones vinculadas a la provisión de alimentos se ubican sólo muy ligeramente por encima del resto

Base: empresas que disponen de programas de voluntariado corporativo

VOLUNTARIADO CORPORATIVO

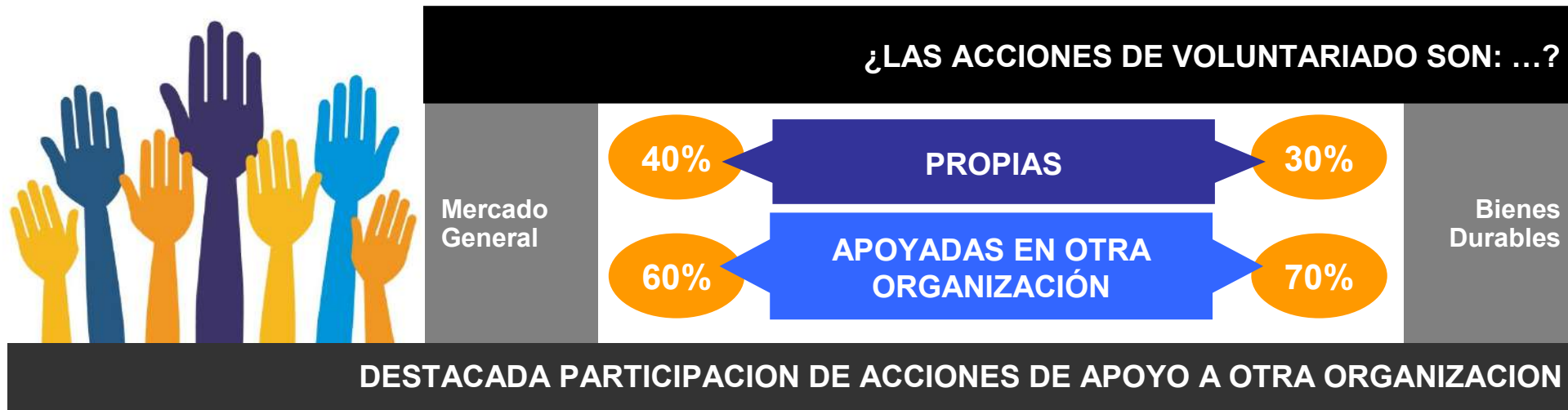
Colectivos de personas beneficiadas por los programas



Base: empresas que disponen de programas de voluntariado corporativo

VOLUNTARIADO CORPORATIVO

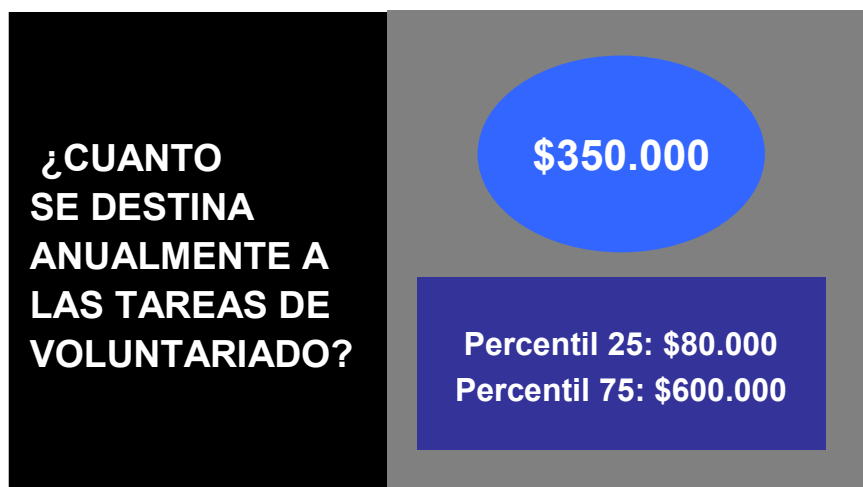
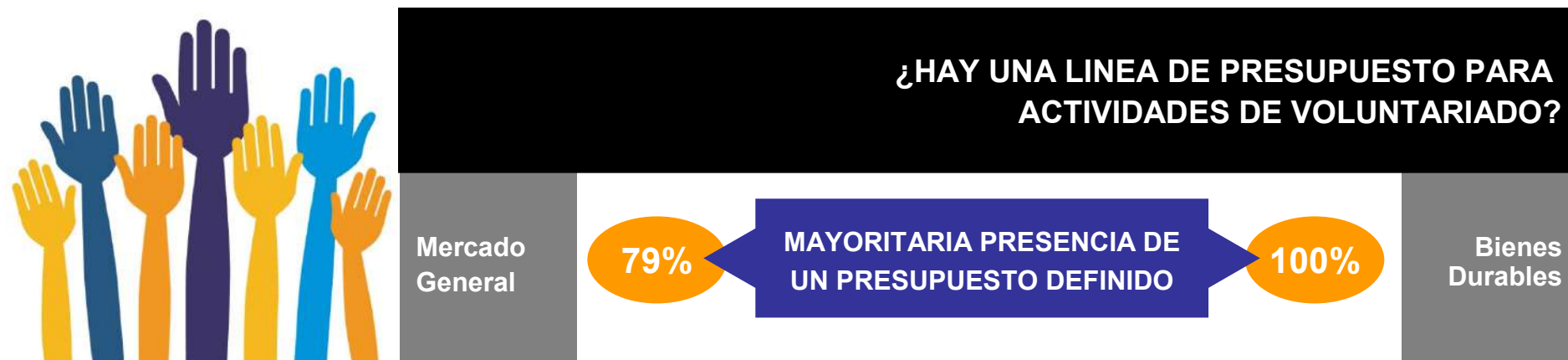
Acciones propias o de apoyo a otros



Base: empresas que disponen de programas de voluntariado corporativo apoyado en otras organizaciones

VOLUNTARIADO CORPORATIVO

Presupuesto y registro contable



Base: empresas que disponen de programas de voluntariado corporativo

NOMINA DE EMPRESAS ENTREVISTADAS

CONSUMO MASIVO

ALPARGATAS
ARCOR
BODEGA NORTON
BODEGAS CHANDON
BODEGAS VALENTIN BIANCHI
CABRALES
CEPAS ARGENTINAS
CLOROX
COCA COLA FEMSA
ENERGIZER
FRATELLI BRANCA
FRAVEGA
FREUDENBERG
GENERAL MILLS
GIVAUDAN
GRUPO DANONE
GRUPO LAS MARIAS
GRUPO ZUCAMOR
KIMBERLY CLARK
LEDESMA
MAINCAL
MAPA VIRULANA
MARS CONO SUR
MC CAIN
MILKAUT
MOLINOS RIO DE LA PLATA
PHILIP MORRIS
PUIG ARGENTINA
SA SAN MIGUEL
SAPUTO
STAPLES
TAVEX
UNILEVER
VALOT
WALMART

LABORATORIOS

GADOR
GLAXO SMITHKLINE
LABORATORIOS BAGÓ
LABORATORIOS ELEA
LABORATORIOS POEN
PROMEDON
ROCHE
TERUMO BCT

COMUNICACIONES

CLARO
ENCOMPASS TIBA LATIN
AMERICA
LEVEL THREE
MOVISTAR
NEXTEL
TELECOM
TELEFE
TURNER

ALTA TECNOLOGIA

ACCENTURE
ARRISI
GLOBAL LOGIC
IBM
INVAP
LG ELECTRONICS
SABRE
SOFRECOM
TERADATA

INSUMOS Y BIENES DURABLES

AMCOR
CEMENTOS AVELLANEDA
CERAMICAS SAN LORENZO
CHEVRON
CIA GRAL DE COMBUSTIBLES
DAIMLER
DAPSA
DENSO MANUFACTURING
EXTERRAN
FIAT
FORD
GESTAMP
GRUPO TECHINT
IMPISA
ISOVER
LIPSIA
MAHLE
MANN HUMMEL
OLEODUCTO DEL VALLE
ORBIS MERTIG
PETROBRAS
REFINOR
RENAULT
SCANIA
SULLAIR
TERNIUM
TOYOTA
UGA SEISMIC
VENTALUM
VOLKSWAGEN
YPF

BANCOS Y SERVICIOS FINANCIEROS

AMERICAN EXPRESS
BANCO COMAFI
BANCO GALICIA
BANCO ITAU
BANCO PATAGONIA
BOLSA DE COMERCIO
CHARTIS INSURANCE
CITIBANK
GALICIA SEGUROS
GRUPO ZURICH
HSBC
LIBERTY SEGUROS
MAPFRE
MC GRAW HILL FINANCIAL
METLIFE
ORIGENES SEGUROS DE RETIRO
PROSEGUR
PRUDENTIAL
QBE
RSA GROUP
SAN CRISTOBAL SEGUROS
SANCOR SEGUROS
SANTANDER RIO
VISA

INDUSTRIAS QUIMICAS

AKAPOL
AKZONOBEL
BASF
BUNGE
CARGILL
COLORIN
DAK AMERICAS
HENKEL
LIMAGRAIN
MONSANTO
NOVOZYMES
PROFERTIL
SC JOHNSON & SON
SEALED AIR
SHERWIN WILLIAMS
SINTEPLAST
SYNGENTA

PUBLIC UTILITIES

AUTOPISTAS DEL SOL
EDENOR
EDESUR
ENERGY CONSULTING SERVICES
EXOLGAN
GAS NATURAL BAN
GRUPO CARGO
MARITIMA MARUBA
METROGAS
TRANSP GAS DEL NORTE
TRANSP GAS DEL SUR
WESTERN UNION



VOLUNTARIADO CORPORATIVO

MERCADO LIDER COMPARADO CON EL
SECTOR DE BIENES DURABLES

Marzo 2014

S E L
Consultores

Rivadavia 755 2° Piso - Bue Ar
Tel (54-11) 4331-4000
www.selconsultores.com.ar